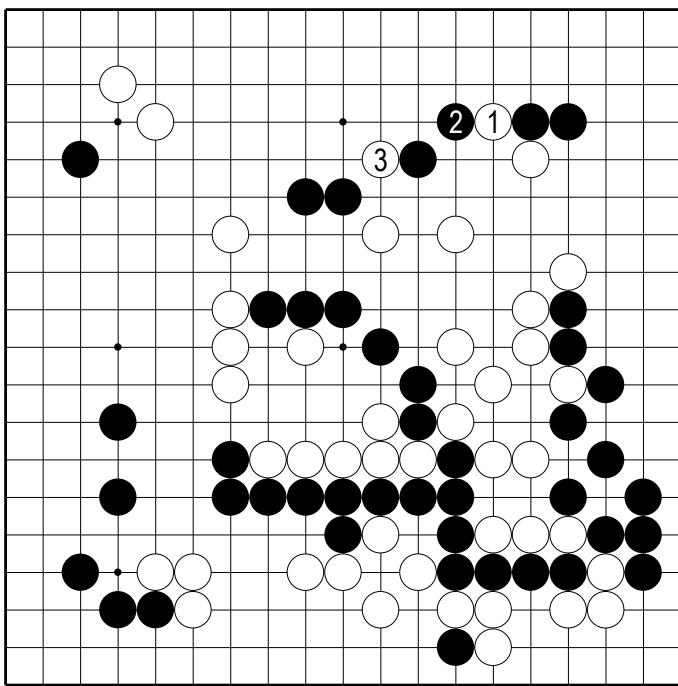
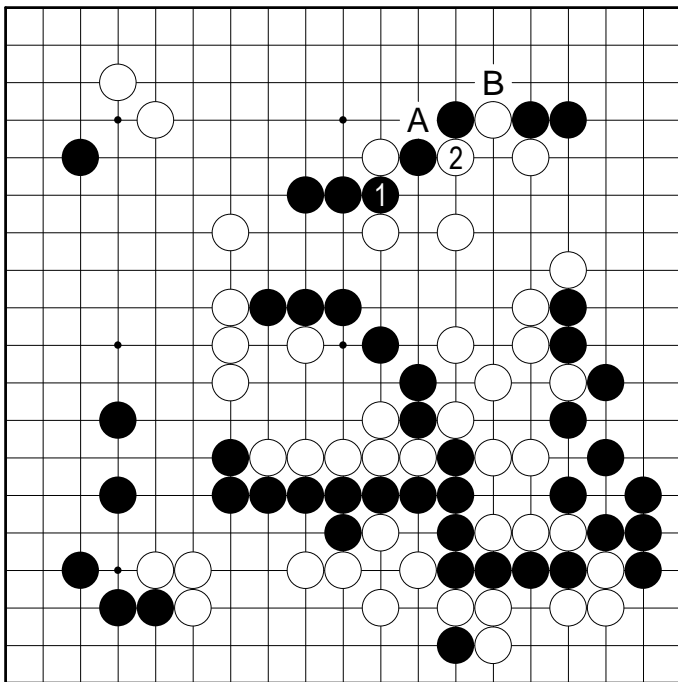


# 棋聖戦挑戦者決定トーナメント



第1図  
黒  
酒井佑規五段  
白  
山下敬吾九段  
  
1のハネに2とコスミツケ  
そこで3のツケコシ



第2図  
もし黒1とさえぎ  
ったら2のアテコ  
ミが強烈  
白Aの両アタリと  
白Bの突き出る手  
が見合い。